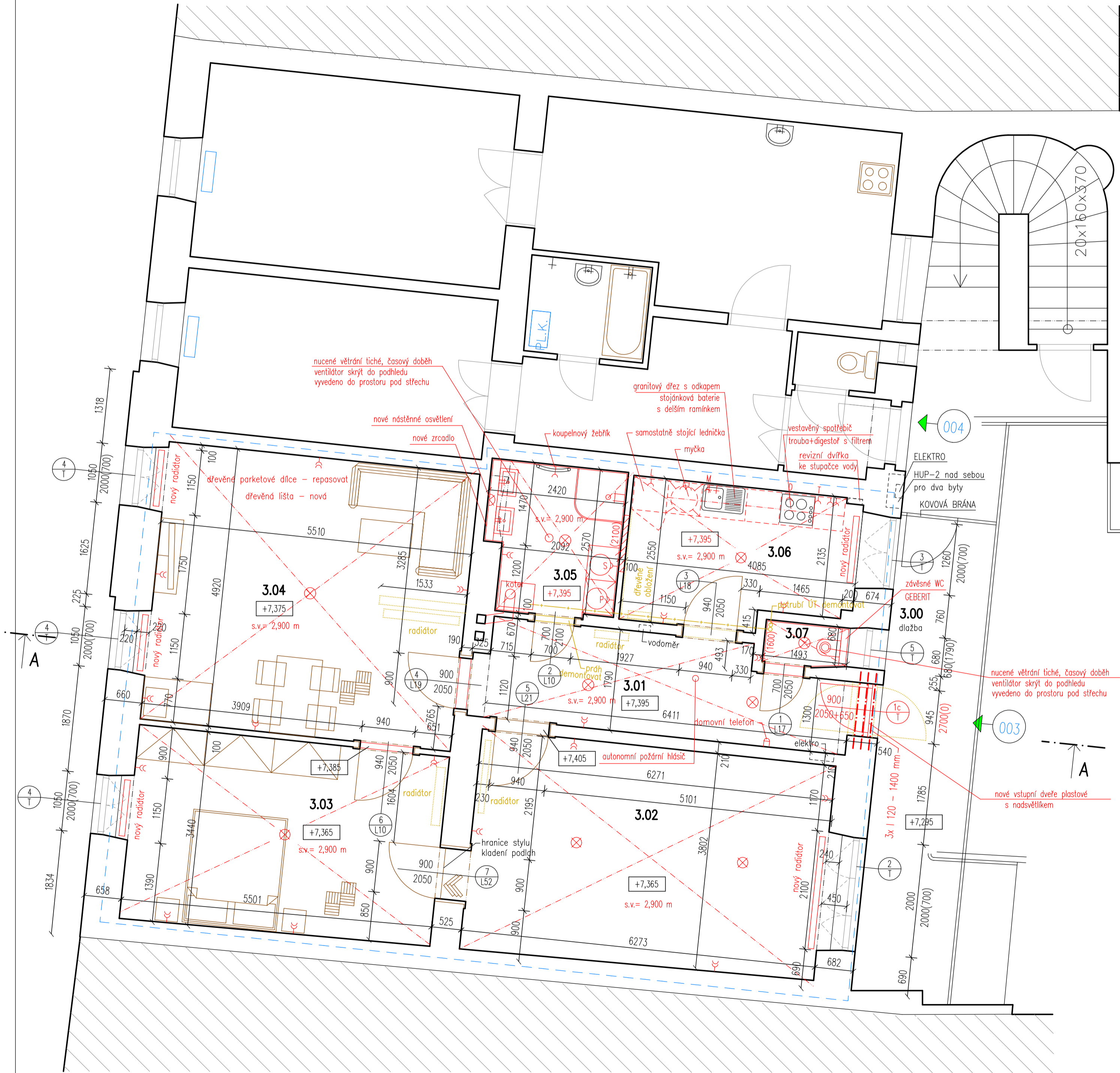


VÝKRES: LIDICKÁ 1871/32 – 3.NP – oprava bytové jednotky č. 3
PŮDORYS – návrh

SOUSEDNÍ OBJEKT
LIDICKÁ 34

LEGENDA HMOT

- STÁVAJÍCÍ KONSTRUKCE
- BOURANÉ KONSTRUKCE
- NOVÉ KONSTRUKCE
- HRANICE BYTU



LEGENDA MÍSTNOSTÍ

OZN.	MÍSTNOST	PLOCHA (m ²)	DRUH PODLAHY	PODHLIED	S.V. (m)	POZNÁMKA
3.00	PAVLAČ					
3.01	CHODBA	11,20	KERAMICKÁ DLAŽBA – nová	SDK + TI	2,900	keramický sokl (100)
3.02	LOŽNICE	24,90	DŘEVĚNÉ PARKETY – repasovat	SDK + TI	2,900	dřevěné lišty – nové
3.03	LOŽNICE	18,95	DŘEVĚNÉ DÍLCE – repasovat	SDK + TI	2,900	dřevěné lišty – nové
3.04	OBYVACÍ POKOJ	27,60	DŘEVĚNÉ DÍLCE – repasovat	SDK + TI	2,900	dřevěné lišty – nové
3.05	KOUPELNA	6,10	KERAMICKÁ DLAŽBA – nová	SDK + TI	2,900	keramický obklad (2100)
3.06	KUCHYNĚ	9,65	KERAMICKÁ DLAŽBA – nová	SDK + TI	2,900	bez obkladu
3.07	WC	1,10	KERAMICKÁ DLAŽBA – nová	SDK + TI	2,900	keramický obklad (1600)

ZASTAVĚNÁ PLOCHA JEDNOTKY = 125,00 m²

NOVÁ UŽITNÁ PLOCHA JEDNOTKY = 99,50 m²

VÝPIS PŘEKLADŮ:

3x 1 120 – 1400 mm

POZNÁMKY:

KUCHYŇSKÁ LINKA NENÍ SOUČÁSTÍ DODÁVKY. JE ŘEŠENA POUZE PROJEKČNĚ.

3.NP

±0,000 = stávající podlaha 1.NP domu

GENERÁLNÍ PROJEKTANT Ing. Pavel Magnusek	ZODPOVĚDNÝ PROJEKTANT Ing. Pavel Magnusek	VYPRACOVALA Ing. Jana Houzarová	ING. PAVEL MAGNUSEK LÉTAJÍCÍ – INŽENÝŘI ARCHITEKTONICKÝ A PROJEKČNÍ ATELIER KOUNICOVA 23, 602 00 BRNO e – mail : info@letajici-inzenyri.cz
INVESTOR: STATUTÁRNÍ MĚSTO BRNO, MĚSTSKÁ ČÁST BRNO – STŘED DOMINIKÁNSKÁ 2, 601 69 BRNO	AKCE: LIDICKÁ 1871/32 – oprava bytové jednotky č. 3 LIDICKÁ 1871/32, 602 00 BRNO, par.č.3684, k.ú. Černé Pole	DATUM 02/2023 STUPEŇ DPS FORMÁT 5 x A4 MĚŘÍTKO: ČÍSLO VÝKRESU: 1: 50 D.1.1.4	

SOUSEDNÍ OBJEKT
LIDICKÁ 30